

Objektiv: *Tessar 2,8/80*

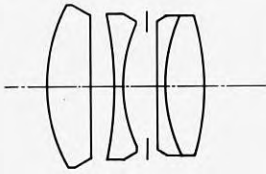
für Format: *60 x 60*

Kamera: *Hasselblad*

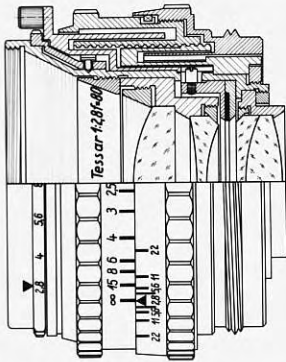
Bestell-Nummer: *10 02 16*

Zeichnungs-Nummer: *10 02 16*

Firma: *Hasselblad, Schweden*



Tessar 2,8/80



Fassungsart: <i>Einstellfassung</i>	Verschluß: <i>—</i>
Kameraanschluß: <i>M60 x 6 (3gängig)</i>	Gewicht ohne Zubehör: <i>250g</i>
Veredlung: <i>feinstgedreht farblos lackiert</i>	Größtmaße d. Objektivs: <i>Länge 47,5 φ 71,5</i>
Aufsteck Durchmesser: <i>57 φ h8</i> Einsteck	Aufschraub Durchmesser: <i>54,3 x 36/1 ψ NS-3</i> Einschraub
Auszug: <i>82 ± 0,1</i>	Ausgenutztes Format: <i>57 x 57</i>
Bildwinkel: <i>52°</i>	Infrarotpunkt:
Blendenart: <i>Jrisblende</i>	Teilung: <i>gleichmäßig, von 1:2,8 ÷ 22</i>
Entfernungseinteilung: <i>am Objektiv von ∞ ÷ 0,5 m</i>	
Zubehör: (S=Schraubfassung, A=Aufsteckfassung) <i>Objektivschutzdekel vorn u. hinten</i>	
<i>Adapterring</i>	
Rechnung: <i>10 02 99 V15</i>	<i>265</i>
Wahre Brennweite: <i>80 ± 1</i>	Max. Bildwinkel: <i>T-Belag: λ 0 550 mμ</i>
Wahres Öffnungsverhältnis: <i>1:2,81</i>	<i>Schnittweite: 64,71</i>

OBJEKTIV: Tessar 2.8/80mm nach 100216

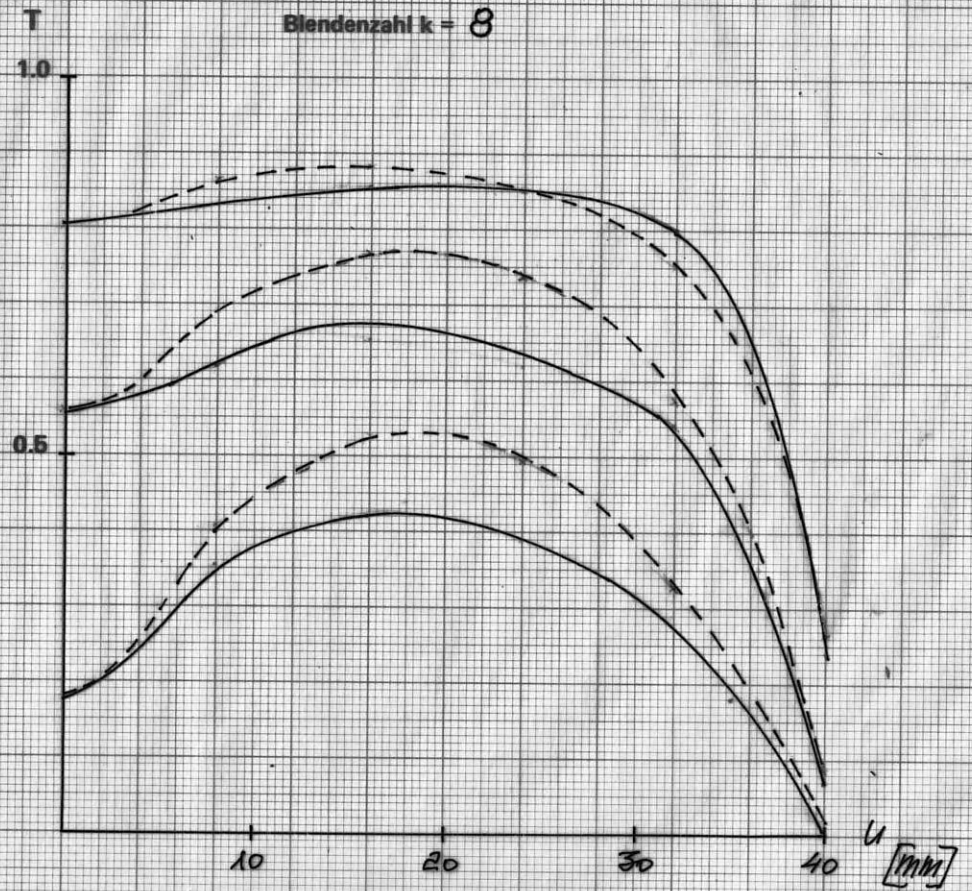
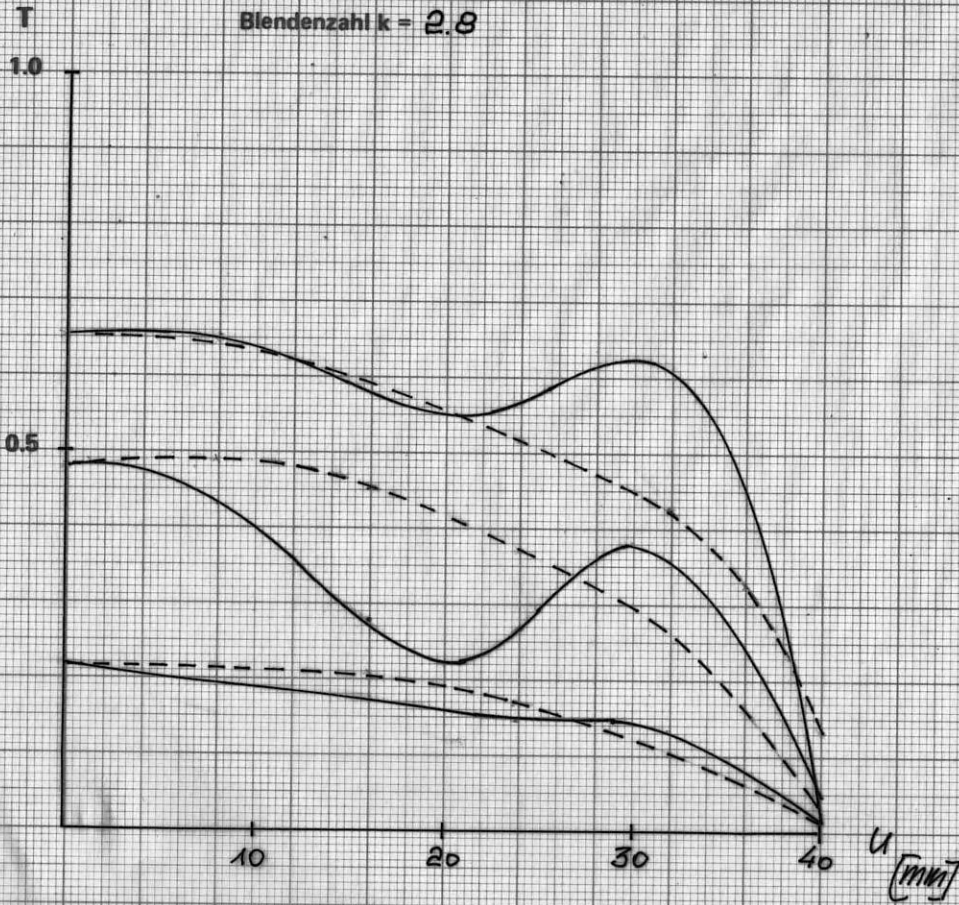
Modulationsübertragung T als Funktion der Bildhöhe l' H. Messg. vom 10.7.79

Spaltorientierung tangential -----
 sagittal —————

weißes Licht fokussiert für $k = 2.8$ u.R. = 20 Perioden/mm

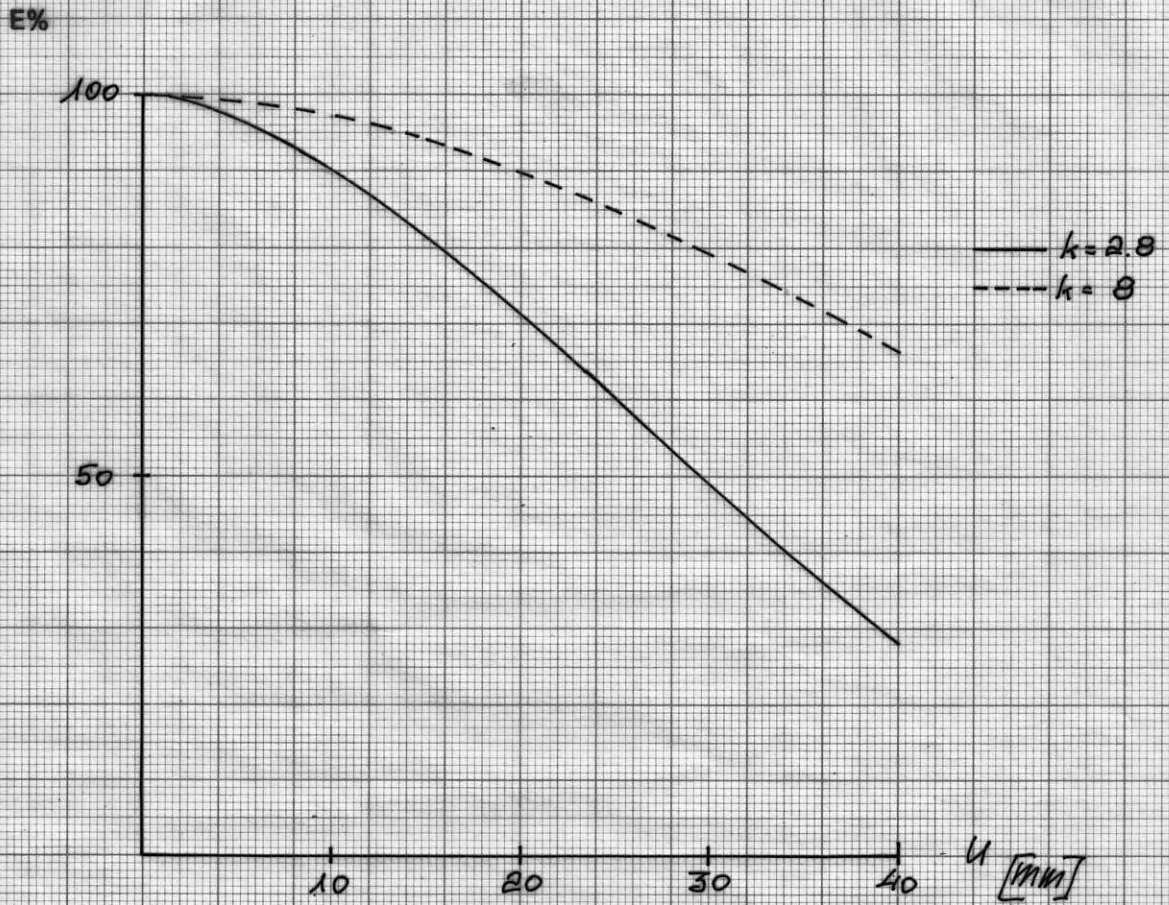
Ortsfrequenzen R = 10 Perioden/mm

20
40

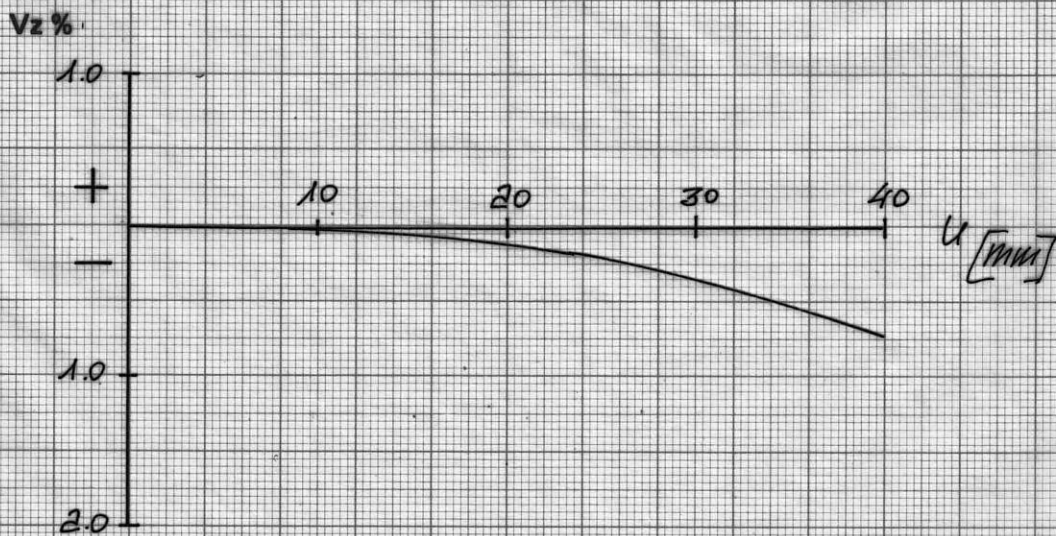


OBJEKTIV: Tessar 2.8/80mm nach 100216

Beleuchtungsstärke (E%) in Abhängigkeit von der Bildhöhe



Verzeichnung (Vz %) in Abhängigkeit von der Bildhöhe



20.6.79
[Signature]